



ALL-IN-ONE

www.ares.com

AURES
TOUCH THE DIFFERENCE



MOBILITY



KIOSK



PANELS PC



PRINTERS



DISPLAYS



ACCESSORIES

YUNO

Sistema integrato universale, multi configurazione

Sistema POS robusto, compatto e di design

Il nuovo **YUNO** aggiorna la lista di processori disponibili; robusto, di design e compatto, si adatta alle diverse configurazioni richieste per il punto cassa.

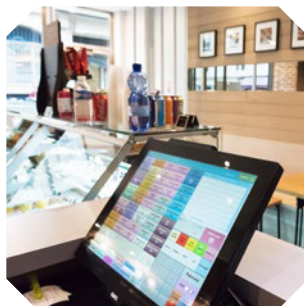
Fanless, flessibile e ad alte prestazioni, offre una scelta fra 3 differenti processori; disponibile in 2 formati (tradizionale 4:3 con schermo da 15,1" e wide 16:9 con schermo da 15,6") ed è equipaggiato con uno schermo multi touch capacitivo projected (10 punti PCAP) resistente a urti e graffi.

Estremamente flessibile, Yuno è disponibile con attacchi VESA (per fissaggio a muro o su palo)

La versione di base ha un SSD da 128GB (M.2 SATA), ed è resistente allo sporco negli ambienti più duri (grasso, briciole, polvere, schizzi e avanzi) nelle cucine, ristoranti e panetterie. Integra processori efficienti (Kaby lake i5, i3 o 3965U) e una struttura di dissipazione del calore in alluminio, che gli assicurano la conformità con i migliori standard ambientali (basso impatto ambientale).



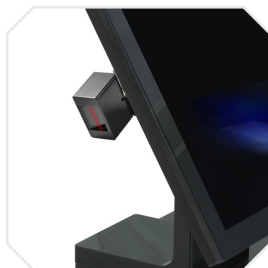
YUNO è un prodotto accessibile, con un ottimo rapporto qualità prezzo, grazie alle sue molteplici peculiarità (tecnologia, ergonomia, flessibilità e design). Costituisce un investimento a lungo termine, ragionevole e conveniente per ogni punto cassa.



TOUCH THE DIFFERENCE

YUNO

Processori Kaby Lake i5 / i3 o 3965U
 SSD M.2 SATA - 2 slot - 128GB (fino a 500GB)
 Schermo multi touch, capacitivo projected (10 punti PCAP)
 4:3 o formato wide 16:9 (15,1" o 15,6")
 4GB, 8GB, 16GB di RAM (fino a 32GB)
 Base orientabile: 0°~90°
 Gestione cavi pulita e accessibile
 Porta Mini DP per collegamento schermo aggiuntivo
 Processori ad alta efficienza energetica e a basso impatto ambientale
 Supporto VESA, per attacco a muro o su palo



MODELLO	YUNO
Processori	Kaby Lake i3-7100U o i5-7300U – Celeron 3965U (fanless)
RAM	DDR4 - 4GB (STANDARD), 8GB, 16GB (fino a 32GB)
SSD	M.2 SATA - 128GB (fino a 512GB) 2 slot
LCD	15,1" TFT (1024 x 768) o 15,6" (1920 x 1080 FULL HD) Retroilluminazione a LED
Touchscreen	Sottile e senza bordi - tecnologia multi-touch capacitiva projected (10 punti PCAP)
Luminosità	15,1" 400 cd/m ² , 15,6" 300 cd/m ² , 15,6" 450 cd/m ²

PORTE I/O	
Seriali	4 porte seriali (+ alimentazione 5/12V opzionale per COM3 / COM4)
USB	4 x USB 2.0 + 2 x USB 3.0
LAN	10/100/1000Base-T
Schermo secondario	Porta con supporto per HDMI, DVI e VGA (mini Display Port)
Cassetto	24/12V DC
Audio	Altoparlante interno, cuffie e micro jack
Alimentazione	Alimentatore esterno 19V DC
Mini-PCI Express	1 slot Mini-PCI Express (Wi-Fi)
TPM 2.0	Su tutte le schede
vPro	Su scheda i5

VARIE	
EMI	CE/FCC Classe B
Sicurezza	LVD, adattatore esterno UL c/us, CE, TUV, etc.
Temperatura di utilizzo	0~40°C
Frontale	Resistente a polvere e schizzi
Colori	Nero o bianco
Materiali	Policarbonato (cover) + alluminio (struttura)
Dimensioni (L x P x H)	360,1 x 171,5 x 316,1 mm (15,1") 402,2 x 171,5 x 295,3 mm (15,6" wide)
Peso	10 - 11 kg in base agli optional (15,1") 11 - 12 kg in base agli optional (15,6" wide)
Sistemi operativi compatibili	Windows 10 IoT Enterprise

OPZIONI	
Letto multi tecnologia	Per letture combinate MSR e RFID (alte e basse frequenze), Bluetooth (BLE), NFC...
Letto Addimat e/o Dallas	1 slot, a destra del terminale
Letto barcode	1D e 2D
Letto impronte	Sì
Customer display	20 caratteri x 2 linee (VFD)
Schermo secondario	10,1" - 16:9 1024 x 600 Schermo piatto LED (POS digital display)
Wi-Fi	Interna, 802.11 b/g/n
Opzioni montaggio VESA	Per montaggio a muro o palo (senza base e stand)

Le specifiche sono soggette a modifica senza preavviso - © AURES 2021